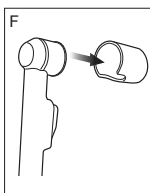
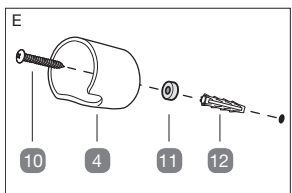
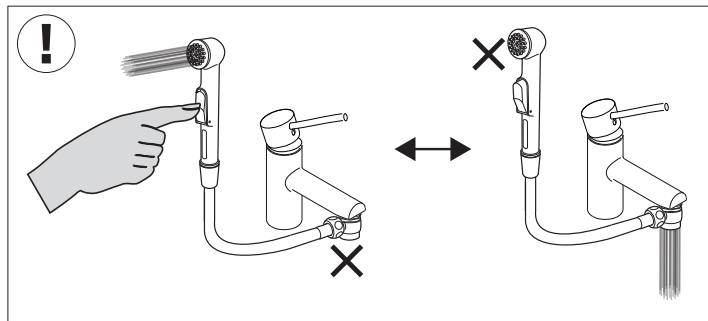
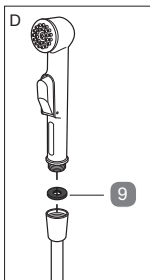
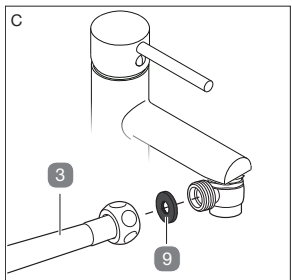
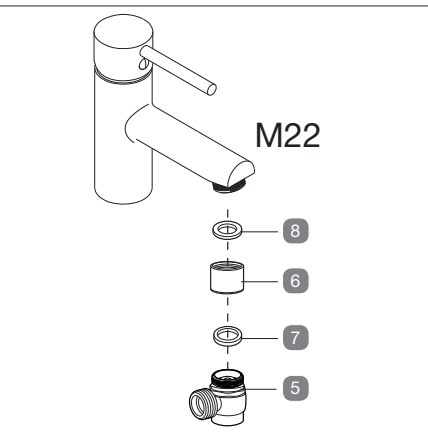
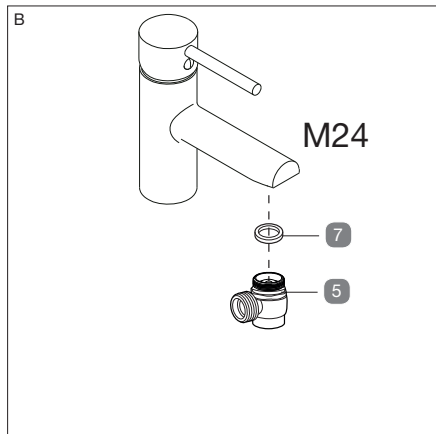
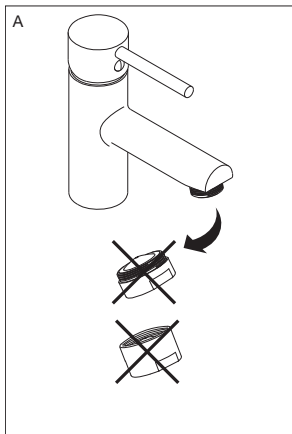
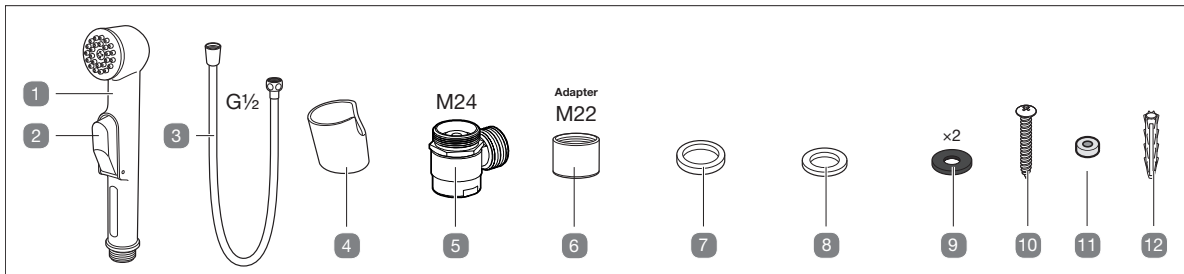


Duschy 172-10 / 172-90 Universaldusch



När knappen på handduschen trycks in kommer vattnet från handduschen.
När knappen släpps kommer vattnet från blandaren.

OBS! Handduschen får bara monteras på blandaren om omkastaren också är monterad. Annars finns det risk att duschslangen går sönder.

Tips! Spara adaptern om den inte används, din gamla perlator (silen) och dessa instruktioner för framtida behov.

ENGLISH – Universal shower for washbasin and bidet. With on/off button, shower hose 150 cm, diverter, wall bracket, mountingset and adapters. • **Important!** The shower head must not be installed on the mixer unless the diverter also is installed. Otherwise the shower hose might break. • The transparent blister goes into plastic recycling. The carton/card/paper goes into paper recycling. • Please visit www.duschy.com for more information about our products.

DEUTSCH – Universal Bidet shower set. Handbrause. 150 cm Brauseschlauch. Inkl. aller Anschlüsse und Wandhalter. • Papier bitte in den Altpapiercontainer entsorgen. Die Kunststoffverpackung / Klarsichtfolie bitte in die gelben Wertstoffcontainer entsorgen. • Distributor: Euroshowers GmbH, Wiescherstraße 94, 44805 Bochum, info@euroshowers.de, www.euroshowers.de.

EESTI – Universaal käsiduś valamule ja bideele. • **NB!** Käsiduś ei või paigaldada ilma ümberlülitite. • Paber/papp sorteerida paberpakendina. Plastik sorteerida plastpakendina. • Maaletooja: Duschy Marketing OÜ, Kadaka Tee 3A, 10621 Tallinn, www.duschy.com.

POLSKI – Zestaw uniwersalny ze słuchawką BIDETTA do podłączenia do baterii umywalkowej. W zestawie znajduje się wąż przysznycowy o długości 150 cm, słuchawka BIDETTA z zaworem przełączającym strumień wody pomiędzy kranem a zestawem BIDETTA, reduktor z perlatorem do podłączenia węża przysznycowego oraz chromowany uchwyty ścienny. Sita silikonowe słuchawki pozwalają na łatwe usuwanie kamienia wapiennego. • **UWAGA:** Słuchawka BIDETTA nie może być montowana bez przełącznika. W przeciwnym razie istnieje niebezpieczeństwo pęknięcia węża przysznycowego. • Karton jest segregowany jako papier. Plastik jest segregowany jako plastik. • Dystrybutor: DUSCHY Sp. z o.o., ul. Kolejowa 360, 05-092 Łomianki Sadowa, Tel. +48 22 751 21 50, www.duschy.pl.

LATVIEŠU – Universāls duša izlietnei un bidē. • **Svarīgi!** Dušas galvu nedrīkst uzstādīt maisītājā, ja vien nav uzstādīts arī pārslēdzējs. Pretējā gadījumā dušas šļūtene var izlauzties. • Popieru/kartonu šķiro kā papīra iepakojumu. Plastmasas blisteris/maisīnš šķiro kā plastmasas iepakojumu. • Importētājs: SIA "Duschy Marketing", Dambja 3A, Rīga, t. 67112382, www.duschy.lv.

LIETUVIŲ – Universalus prauštovo ir bideto dušas. • **Svarbu!** Dušo galvutė ant maišytuvo negalima montuoti, nebent taip būtų sumontuotas ir perjungiklis. Priešingu atveju dušo žarna gali sulūžti. • Popierius/kartonas yra rūšiuojamas kaip popierius. Plastikinis ypakavimas yra rūšiuojama kaip plastikinė pakuotė. • Importuotojas: UAB "DUSCHY", Perspektyvos g. 32, Kaunas, LT-52119, www.duschy.lt.